

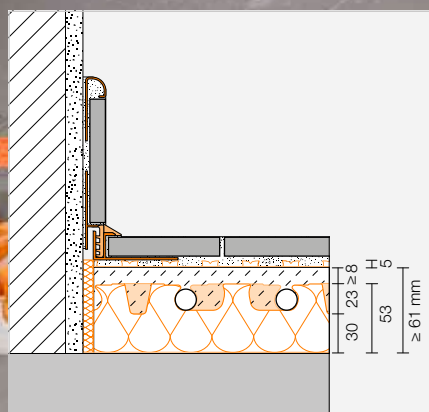
Schlüter®-Systems

Cennik uzupełniający – jesień 2024

Polska · Ważny od 1 października 2024



2024



Schlüter®-BEKOTEC-EN-FI

Izolacja akustyczna i termiczna

Informacje techniczne o systemie

Wysokość systemowa (włącznie z DITRA)	66–83 mm
Wysokość płyt z wypukłościami	53 mm
Grubość jastrychu powyżej	8–25 mm
Średnica rury	14 x 2 mm 16 x 2 mm
Rozstaw ułożenia	75 150 225 300 mm
Zapotrzebowanie na rury grzewcze	13,33 6,66 4,44 3,33 m/m ²
Maks. moc grzewcza (VT 40 °C / RT 20 °C)*	14 mm: 130 90 50 40 W/m ² 16 mm: 140 100 60 40 W/m ²
Min. ciężar powierzchniowy	58 kg/m ²
Min. objętość jastrychu	28,5 l/m ²
Maks. obciążenie użytkowe	do 5 kN/m ²

* VT = temperatura zasilania / RT = temperatura pomieszczenia

Dane techniczne płyt z wypukłościami do jastrychu

Powierzchnia użytkowa	120 x 90 cm = 1,08 m ²
Wskazówki na temat izolacji	zintegrowana izolacja termiczna i akustyczna DES 039 / współczynnik U 1,30 W/m ² K / CP2

Wskazówka:

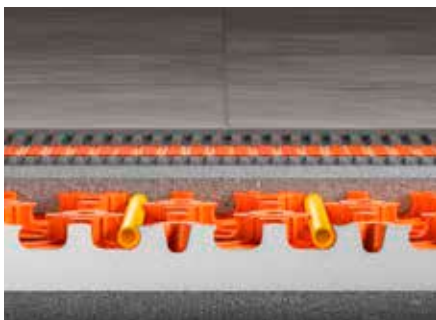
W celu ułożenia ceramiki lub kamienia naturalnego należy najpierw nakleić na jastrych matę oddzielającą Schlüter-DITRA. Do układania można przystąpić po osiągnięciu przez jastrych odpowiedniej nośności (jastrych anhydrytowy < 2% wilgotności końcowej).

Należy przestrzegać wskazówek zawartych w naszych kartach technicznych produktów 6.1 i 9.8.

Więcej informacji można znaleźć w naszym podręczniku technicznym.

Płyta z wypukłościami do jastrychu

Schlüter®-BEKOTEC-EN-FI



Schlüter-BEKOTEC-EN-FI to płyta z wypukłościami do jastrychu z odpornej na ściskanie tłoczonej folii polistyrenowej, z 30-milimetrową warstwą izolacji termicznej i akustycznej z EPS, przeznaczona do montażu na niej rur grzewczych Schlüter (Ø 14/16 mm). Podcięte wypukłości stabilizują rury w zdefiniowanych odstępach (rozstaw rur 75 mm). Płyty BEKOTEC w celu połączenia nakładają się jedną na drugą jednym rzędem wypukłości i ściska. Przy zachowaniu minimalnej grubości warstwy przykrywającej 8 mm (maks. 25 mm) z zastosowaniem standardowego jastrychu na bazie cementu lub anhydrytu (odporność na ściskanie C20–C35 / odporność na rozciąganie F4, maks. F5) i rur grzewczych BEKOTEC-THERM-HR masz gwarancję, że posadzki ceramiczne i z kamienia naturalnego pozostaną trwale pozbawione spękań. Pokrycia i wersje do alternatywnych okładzin można znaleźć w naszym podręczniku technicznym.

Schlüter®-BEKOTEC-EN 23 FI 30

płyta z wypukłościami do jastrychu z izolacją termiczną i akustyczną o grubości 30 mm

Nr art.	€/m ²	P (szt.)
EN 23 FI 30	29,95	16

1 płyta (1,08 m²) = najmniejsza jednostka dostawy

Pasek brzegowy:

Do płyt EN 23 FI 30 z wypukłościami do jastrychu należy stosować pasek brzegowy BRS 810 / BRSK 810 / BRS 808 KF lub BRS 808 KSF (patrz ilustrowany cennik BT 24, strona 34).

Rura grzewcza

Schlüter®-BEKOTEC-THERM-HR



Schlüter-BEKOTEC-THERM-HR to pięciowarstwowe rury grzewcze z wysokiej jakości tworzywa polimerowego (PE-RT) z wewnętrzną warstwą zapobiegającą dyfuzji tlenu. Te niezwykle giętkie rury grzewcze zgodne z normą DIN 16833 zostały zoptymalizowane do stosowania z płytami systemowymi BEKOTEC. Szczelność względem tlenu jest certyfikowana zgodnie z normą DIN 4726 i stale poddawana badaniom kontrolnym.

Schlüter®-BEKOTEC-THERM-HR

rura grzewcza 14 x 2 mm dla EN 23 FI 30

L (m)	Nr art.	€/m	P (rolka)
70	BTHR 14 RT 70	2,03	7
120	BTHR 14 RT 120	2,03	7
200	BTHR 14 RT 200	2,01	7
600	BTHR 14 RT 600	2,01	4

Schlüter®-BEKOTEC-THERM-HR

rura grzewcza 16 x 2 mm dla EN 23 FI 30

L (m)	Nr art.	€/m	P (rolka)
70	BTHR 16 RT 70	2,07	7
120	BTHR 16 RT 120	2,07	7
200	BTHR 16 RT 200	2,05	7
600	BTHR 16 RT 600	2,05	4

Płyta wyrównawcza

Schlüter®-BEKOTEC-ENFGI



Płyta wyrównawcza Schlüter-BEKOTEC-ENFGI z izolacją termiczną i akustyczną jest umieszczana przed rozdzielaczami obiegów grzewczych, aby ułatwić montaż rur w szafce rozdzielczej.

Schlüter®-BEKOTEC-ENFGI 30

płyta wyrównawcza z izolacją termiczną i akustyczną o grubości 30 mm dla EN 23 FI 30

Nr art.	€/szt	P (szt.)
ENFGI 30	34,95	10

Powierzchnia użytkowa:
120 x 90 cm = 1,08 m²



Schlüter®-DITRA-PS

Teraz też w wersji samoprzylepnej – oszczędność czasu i kleju

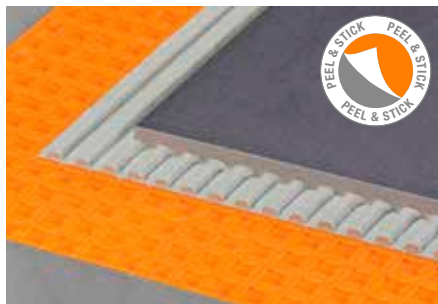
Praktyczna i szybka w montażu: nową matę DITRA-PS z samoprzylepną włókniną nośną można przyklejać bezpośrednio do odpowiednich podłoży. Pozwala to zaoszczędzić zarówno czas, jak i materiały, ponieważ nie ma konieczności wklejania maty na jastrych na klej stosowany do płytek ceramicznych. Oczywiście mata DITRA-PS oddziela okładzinę od podłoża równie skutecznie, co klasyczna DITRA.

- ✓ **Samoprzylepna włóknina nośna**
- ✓ **Łatwość układania podczas montażu**
- ✓ **Oszczędność czasu i materiału**

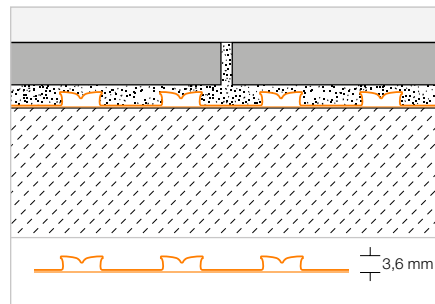


Oddzielenie zespolone – samoprzylepna mata

Schlüter®-DITRA-PS



Schlüter-DITRA-PS to mata polipropylenowa z podciętymi, kwadratowymi zagłębieniami ze wzorem Easyfill. Jej spodnia strona pokryta jest samoprzylepną włókniną nośną. Mata nie przepuszcza wody. Po zdjęciu folii ochronnej matę DITRA-PS można układać na odpowiednich podłożach bez stosowania kleju do płytek. Służy ona jako warstwa oddzielająca i wyrównująca ciśnienie pary wodnej. (Opis techniczny produktu 6.7)



Schlüter®-DITRA-PS



samoprzylepna mata polipropylenowa (w arkuszach)

L x B = m ²	Nr art.	€ / m ²	PL (szt.)
0,735 x 0,985 = 0,72	D PS MA	29,00	14

Schlüter®-DITRA-PS



samoprzylepna mata polipropylenowa (w rolkach)

L x B = m ²	Nr art.	€ / m ²	PL (rolka)
25,4 x 0,985 = 25	D PS 25 M	24,00	6





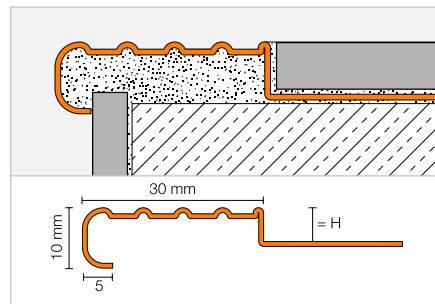
Profil schodowy

Schlüter®-TREP-E



Schlüter-TREP-E to profil schodowy ze stali nierdzewnej ze specjalnie ukształtowaną powierzchnią antypoślizgową.
(Opis techniczny produktu 3.3)

i
TREP-E ze stali V2A jest teraz dostępny także w wysokościach 9 mm, 10 mm i 22 mm!



Schlüter®-TREP-E

stal nierdzewna V2A, R 10 V 6

H (mm)	L = 2,50 m Nr art.	€ / m	KV (szt.)
2	TE 20	18,59	60
3	TE 30	18,81	60
5	TE 50	19,19	60
8	TE 80	19,75	60
9	TE 90	19,95	60
10	TE 100	20,15	60
11	TE 110	20,37	60
13	TE 130	20,86	60
16	TE 160	21,37	60
22	TE 220	22,60	60
25	TE 250	23,18	60

Schlüter®-TREP-E

stal nierdzewna V2A, R 10 V 6

H (mm)	L = 1,50 m Nr art.	€ / m	KV (szt.)
2	TE 20/150	18,59	60
3	TE 30/150	18,81	60
5	TE 50/150	19,19	60
8	TE 80/150	19,75	60
9	TE 90/150	19,95	60
10	TE 100/150	20,15	60
11	TE 110/150	20,37	60
13	TE 130/150	20,86	60
16	TE 160/150	21,37	60
22	TE 220/150	22,60	60
25	TE 250/150	23,18	60

Schlüter®-TREP-E

stal nierdzewna V2A, R 10 V 6

H (mm)	L = 1,00 m Nr art.	€ / m	KV (szt.)
2	TE 20/100	19,58	60
3	TE 30/100	19,75	60
5	TE 50/100	20,14	60
8	TE 80/100	20,73	60
9	TE 90/100	20,95	60
10	TE 100/100	21,15	60
11	TE 110/100	21,37	60
13	TE 130/100	21,82	60
16	TE 160/100	22,42	60
22	TE 220/100	23,60	60
25	TE 250/100	24,17	60

Schlüter®-TREP-E V4A

stal nierdzewna V4A, R 10 V 6

H (mm)	L = 2,50 m Nr art.	€ / m	KV (szt.)
8	TE 80/V4A	21,74	60
11	TE 110/V4A	22,39	60
13	TE 130/V4A	22,96	60
16	TE 160/V4A	23,47	60

Schlüter®-TREP-E V4A

stal nierdzewna V4A, R 10 V 6

H (mm)	L = 1,50 m Nr art.	€ / m	KV (szt.)
8	TE 80/150/V4A	21,74	60
11	TE 110/150/V4A	22,39	60
13	TE 130/150/V4A	22,96	60
16	TE 160/150/V4A	23,47	60

Schlüter®-TREP-E V4A

stal nierdzewna V4A, R 10 V 6

H (mm)	L = 1,00 m Nr art.	€ / m	KV (szt.)
8	TE 80/100/V4A	22,82	60
11	TE 110/100/V4A	23,47	60
13	TE 130/100/V4A	23,90	60
16	TE 160/100/V4A	24,67	60

Zaślepka

Schlüter®-TREP-E V4A/EK

zaślepka – stal nierdzewna V4A

Nr art.	€ / szt	P (szt.)
E / TE	2,62	50



TREP-E V4A/EK

Nadaje się także do profili ze stali V2A.

Wskazówka:

R 10 V 6 = klasa antypoślizgowości według DIN 51 130

Dla długości 3 m należy uzupełnić nr artykułu o „/300” (np. TE 80/300).

Ogólne warunki handlowe



Obowiązują wyłącznie nasze ogólne warunki handlowe, które można pobrać w ich aktualnej wersji na stronie: schlueter-systems.com/agb lub które chętnie prześlemy na Państwa życzenie.

Legenda

Innowacje



Nowy produkt

Właściwości



Peel & Stick, samoprzylepne



Siatka do przycinania Easycut



Wzór Easyfill

Jednostki opakowań

PL = opakowanie na paletach euro

KV = opakowanie w skrzyniach

BV = opakowanie w wiązkach

Wszystkie profile, o ile nie jest to inaczej zaznaczone, pakowane są w wiązki po 10 sztuk.

P = opakowanie zbiorcze

R = rolka

szt. = sztuka/sztuki

Wymiary

H = wysokość

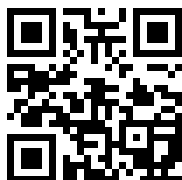
L = długość

B = szerokość

T = głębokość

Ze względów logistycznych długości 3 m nie są dostarczane w trybie ekspresowym.

Ze względu na stały rozwój techniczny oferowane produkty mogą różnić się od zamieszczonych na zdjęciach i rysunkach oraz w opisach.



schlueter-systems.com



Obowiązują ogólne warunki handlowe firmy Schlüter-Systems KG.
Zastrzegamy sobie prawo do pomyłek, zmian, błędów w druku oraz zmian służących innowacji produktu lub wynikających z warunków dostawy. Odchylenia kolorystyczne na zdjęciach zaprezentowanych w cenniku wynikają z techniki drukarskiej.



I N N O W A C J E Z P R O F I L E M