

# Przerywanie kapilarnego podciągania wody przy otworach drzwiowych

**Schlüter®-KERDI-CID**

Zestaw uszczelniający





Przepisy dotyczące uszczelniania obszarów w wilgotnych miejscach wymagają zabezpieczenia sąsiednich, nieuszczelnionych pomieszczeń przed wodą, która gromadzi się w wilgotnych obszarach, w tym w okolicach drzwi. Zestawy Schlüter-KERDI-CID umożliwiają przerwanie kapilar zgodnie z wymaganiami dotyczącymi otworów drzwiowych.

Zalety:

- ✓ **Pewność w systemie**
- ✓ **Sprawdzone wykończenie ze stali nierdzewnej**
- ✓ **Zgodność z normą DIN 18534**
- ✓ **Odpowiednie kształtki w zestawie**

## Prysznic w pobliżu drzwi?

Od momentu wydania nowej wersji normy 18534 dotyczącej uszczelnień w roku 2017 temat „progu drzwiowego” i uszczelnienia w okolicach drzwi łazienkowych cieszy się dużym zainteresowaniem. Kiedy przyjrzymy się innym zaleceniom dotyczącym uszczelniania łazienek, na temat otworów drzwiowych znajdziemy zaledwie szczątkowe informacje oraz nieliczne sugestie, jak uniknąć przenikania wody z łazienki.

Wymagania dotyczące uszczelniania pomieszczeń wewnątrz budynków, określają zasadniczo, że sąsiadujące elementy konstrukcyjne i pomieszczenia należy chronić przed wodą pojawiającą się w pomieszczeniach mokrych. Oznacza to zarówno ochronę konstrukcji podłóg i ścian, jak i ich zabudowy oraz przejść do sąsiadujących nieuszczelnionych pomieszczeń.

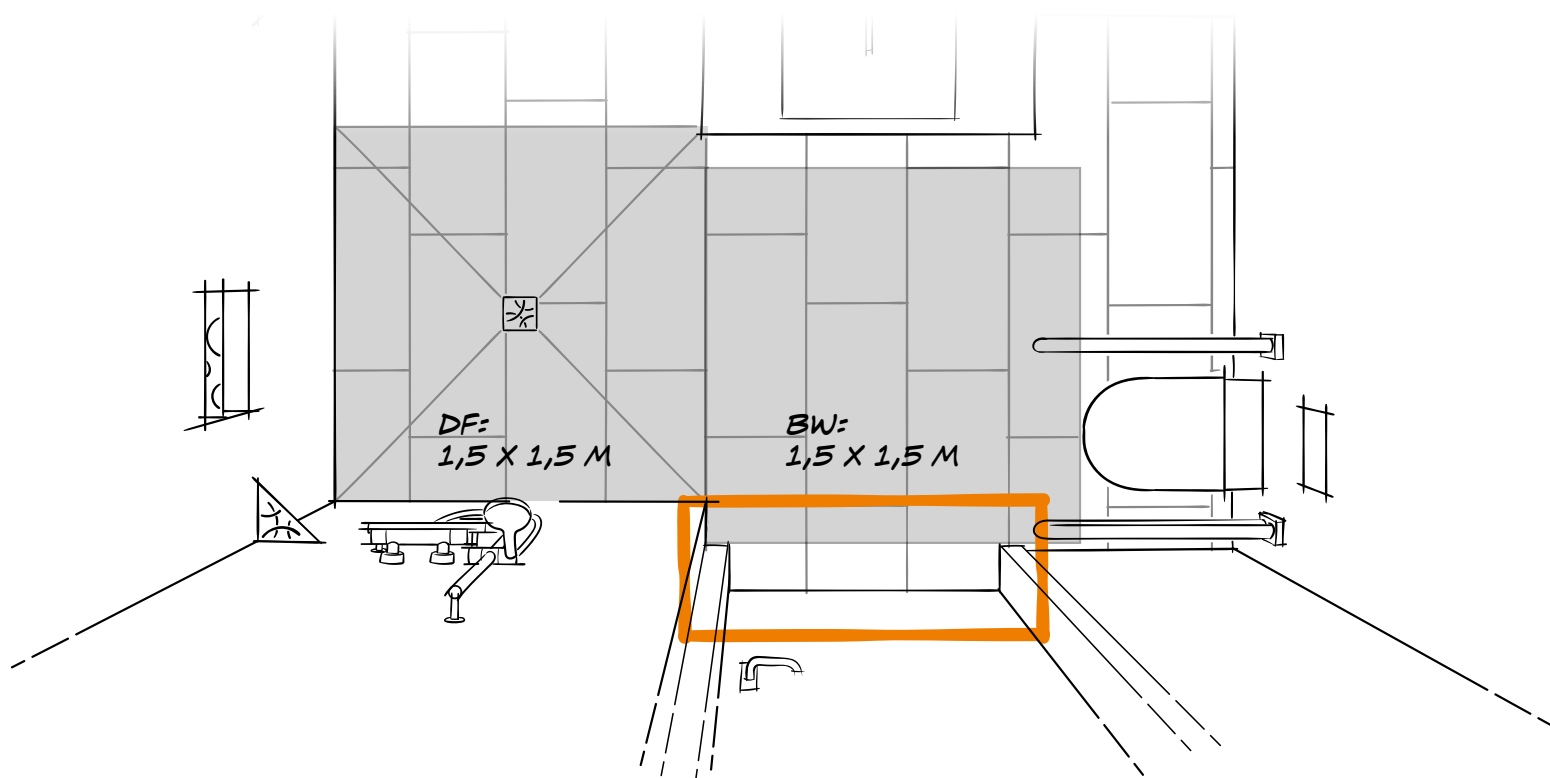
Jeżeli spodziewamy się zwiększonego oddziaływania wody za sprawą wody rozpryskowej i użytkowej, to w przejściu drzwiowym, wymagany jest próg wynoszący co najmniej 1 cm. Ze zwiększonym oddziaływaniem wody mamy do czynienia na przykład wtedy, gdy ze względu na uwarunkowania przestrzenne strefa prysznicowa pozbawiona odpowiednich elementów ochronnych znajduje się w pobliżu otworu drzwiowego. (patrz szkic po prawej stronie). Projektant zobowiązany jest wówczas do skutecznego rozwiązania problemu z uwzględnieniem odpowiednich klas oddziaływania wody.

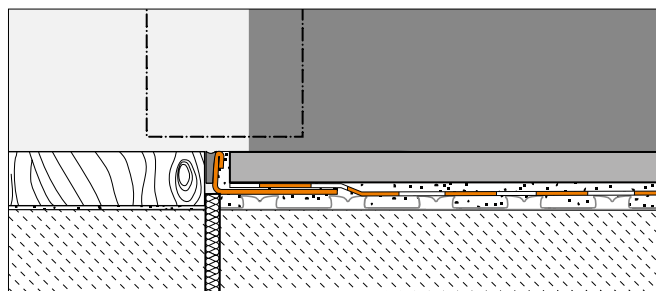
Należy również pamiętać, że wymagania dotyczące pomieszczeń dla osób z niepełnosprawnościami (pomieszczenia „bez barier”) zgodnie z DIN 18040-2, nie pozwalają na wykonanie progów lub nisko umieszczonych zawiasów drzwi. Projektant musi uwzględnić wszystkie powyższe aspekty.





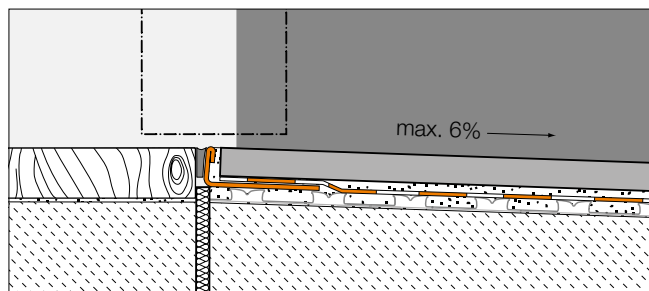
Przykładowy szkic: drzwi otwierane na zewnątrz łazienki (zestaw 2)





Wskazane jest uwzględnienie wymagań dla pomieszczeń „bez barier” zgodnie z DIN jako przerywanie kapilarnego podciągania wody z okładziny z płytek na jednakowym poziomie (bez progów).

Bez względu na to, które rozwiązanie zastosuje projektant, zestaw uszczelniający Schlüter-KERDI-CID działa jako przerywanie kapilarnego podciągania wody w obszarze podłogi, co pozwala na uniknięcie jej rozprzestrzenienia się pod okładziną z płytek. W przypadku obszarów mokrych o dużym obciążeniu wodą w okolicach otworów



Aby chronić sąsiadujące pomieszczenia w przypadku spodziewanego podwyższonego oddziaływania wilgoci, można zapewnić różnicę poziomów, wykonując spadek na płytce w obszarze ościeży drzwiowej.

drzwiowych, w celu uniknięcia rozprzestrzenienia się wody na okładzie, można dodatkowo wykonać różnicę poziomów poprzez nachylenie jednej płytki. Takie rozwiązanie stanowi łagodne przejście na sąsiadującą okładzinę. Nachylenie nie powinno przekraczać 6%.

Firma Schlüter-Systems oferuje zestawy do zabezpieczania otworów drzwiowych, które są dopasowane do każdego kierunku otwierania drzwi. Każdy zestaw zawiera profil Schlüter-SCHIENE z fabrycznie zintegrowaną taśmą uszczelniającą KERDI-KEBA. Profil o długości 1,15 m można indywidualnie skrócić do danego wymiaru drzwi.

Do zestawu dołączone są kształtki KERDI-KERECK dopasowane do danego kierunku otwierania drzwi. Poszczególne elementy należy przykleić dwuskładnikowym klejem uszczelniającym KERDI-COLL (nie wchodzi w skład zestawu).



H = 10, 12, 14 mm



Zestawy Schlüter-KERDI-CID stanowią rozwiązanie zgodne z normą DIN 18534 i posiadają certyfikat kontroli abP.



Stan: kwiecień 2023

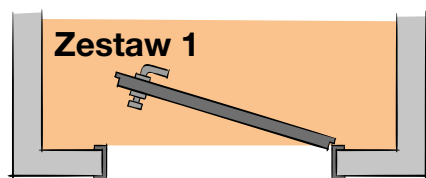
Więcej informacji znajdziesz w cenniku ilustrowanym Schlüter w rozdziale „Uszczelnienie zespolone” oraz w karcie technicznej produktu 8.11.





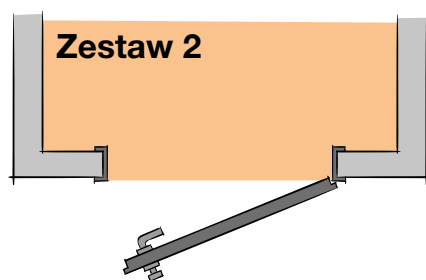
## Schlüter®-KERDI-CID zestaw 1

drzwi otwierane do wewnątrz łazienki



## Schlüter®-KERDI-CID zestaw 2

drzwi otwierane na zewnątrz łazienki





I N N O W A C J E Z P R O F I L E M

**Schlüter-Systems KG** · Schmölestraße 7 · D-58640 Iserlohn  
Tel.: +49 2371 971-1261 · Fax: +49 2371 971-1112 · [schlueter.pl](http://schlueter.pl)